

# Mülltrennung\* in Deutschland

\* waste separation



All images are either personal or downloaded from [Pixabay](https://pixabay.com/) and no attribution is required (public domain).

Die Trennung<sup>1</sup> von Müll und das Recycling sind sehr wichtig in Deutschland. Jeden Tag werfen Menschen Dinge weg<sup>2</sup>. Aber manche Sachen im Müll kann man wieder benutzen. Wenn man den Müll trennt, kann man Rohstoffe<sup>3</sup> sparen. Rohstoffe kommen aus der Natur. Wenn wir Rohstoffe wiederverwerten<sup>4</sup>, ist das gut für unsere Umwelt<sup>5</sup>. In jedem Haus gibt es verschiedene Mülleimer<sup>6</sup> für die Mülltrennung.

<sup>1</sup> separation   <sup>2</sup> wegwerfen = to throw away sth.   <sup>3</sup> materials/resources   <sup>4</sup> to recycle/reclaim  
<sup>5</sup> environment   <sup>6</sup> garbage can



# Die blaue Tonne ist für Altpapier

## Was kommt in die blaue Tonne?

- Dinge aus Papier oder Pappe<sup>1</sup>, z.B. Zeitungen, Pappe, Kartons, Bücher

## Warum sammeln wir Altpapier?

- Aus Altpapier kann man neues Papier herstellen<sup>2</sup> und muss dafür keine Bäume fällen.

<sup>1</sup> cardboard    <sup>2</sup> to manufacture



# Die gelbe Tonne und der gelbe Sack sind für Wertstoffe

## Was sind Wertstoffe?

- Das sind Stoffe, die man wiederverwerten kann, zum Beispiel Metalle, Kunststoffe<sup>1</sup> und die meisten Verpackungen<sup>2</sup>.

## Was kommt in die gelbe Tonne oder in den gelben Sack?

- Dinge aus Kunststoff, z. B. Milchkartons, Verpackungen aus Kunststoff, Plastiktüten
- Dinge aus Metall und Blech<sup>3</sup>: z. B. Alufolie, Blechdosen<sup>4</sup>

<sup>1</sup> plastic   <sup>2</sup> packaging   <sup>3</sup> tin   <sup>4</sup> tin can



# Die grüne/braune Tonne ist für Bio-Müll

## Was kommt in die grüne/braune Tonne?

- Küchen- und Garten-Abfall, zum Beispiel: Gemüsereste, Obstreste, Kartoffelschalen, Eierschalen, Kaffeefilter

## Warum sammeln wir Bio-Müll?

- Aus Bio-Müll kann man gute Erde (Kompost) machen.



# Die schwarze Tonne ist für Restmüll

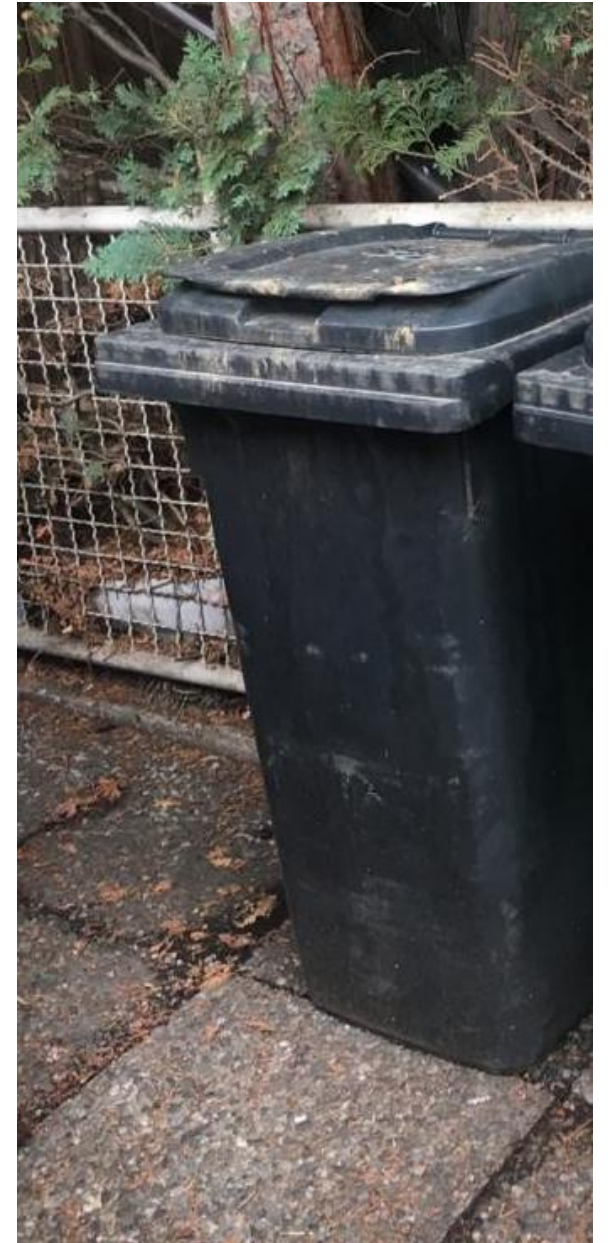
## Was ist Restmüll?

- Alle Dinge, die man nicht recyceln kann, heißen Restmüll.

## Was kommt in die Restmüll-Tonne?

- Dinge, die wir **nicht** trennen können
- Stoffe, die wir **nicht** wiederverwerten können
- Zum Beispiel: Staubsaugerbeutel<sup>1</sup>, Katzenstreu<sup>2</sup>, Zigaretten und Asche, Windeln<sup>3</sup>

<sup>1</sup> vacuum bag    <sup>2</sup> cat litter    <sup>3</sup> diapers



# Der Altglas-Container ist für Glas

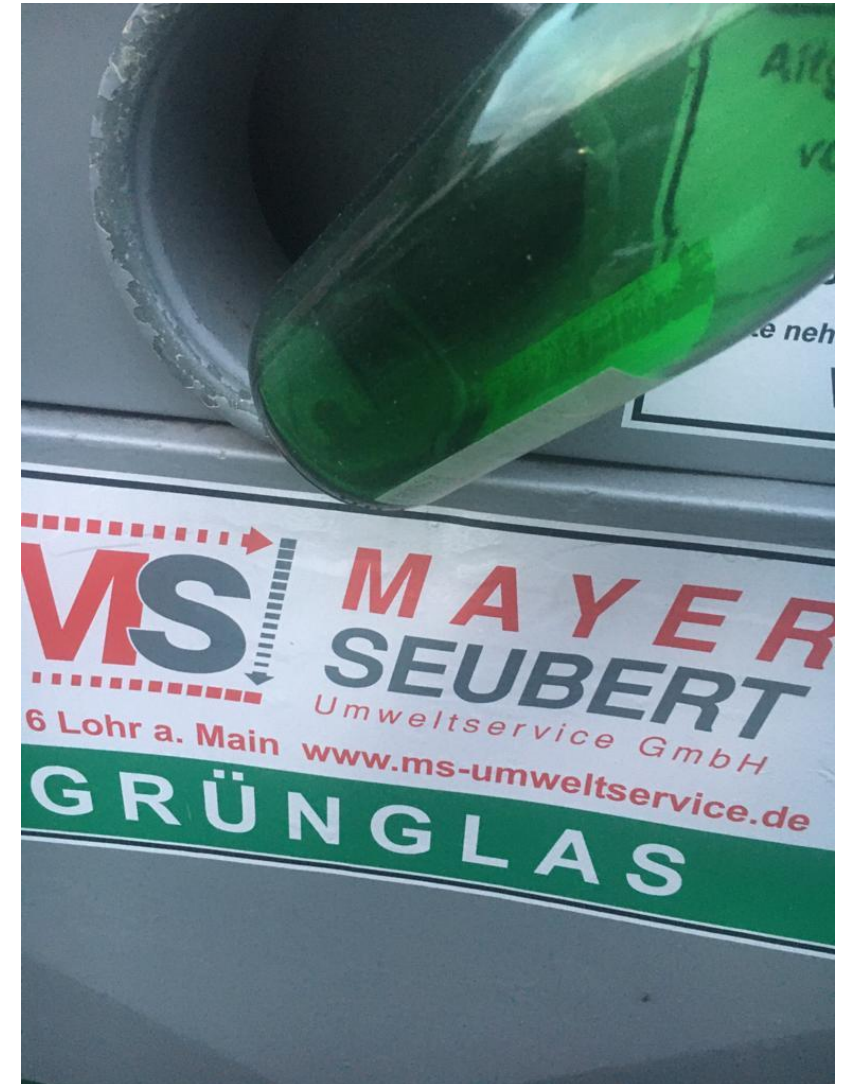
## Was kommt in den Altglas-Container?

- Dinge aus Glas: Gläser und Flaschen. Es gibt Container für weißes, braunes und grünes Glas. Man muss das Altglas nach Farben sortieren, dann kann es besser recycelt werden.

## Warum sammeln wir Altglas?

- Altes Glas kann man schmelzen<sup>1</sup> und daraus neue Glas-Flaschen machen.

<sup>1</sup> to melt



# Das Pfand<sup>1</sup>-System

Viele Glasflaschen in Deutschland (z.B. Bier, Mineralwasser) kann man im Supermarkt an einem Leergutautomaten<sup>2</sup> zurückgeben.

Wenn man eine Flasche kauft, muss man zuerst "Pfand" bezahlen, ca. 20 Cent. Wenn man die Flasche später zurückbringt, bekommt man das Pfand wieder.

Diese Flaschen werden gewaschen und wieder verwendet.

<sup>1</sup> deposit

<sup>2</sup> a machine to return empties



[Leergutautomat in einem EDEKA](#)



Der Restmüll wird in einer Müllverbrennungsanlage<sup>1</sup> verbrannt<sup>2</sup>. Dadurch entsteht Energie wie Strom<sup>3</sup> und Wärme, die man benutzen kann.

Aber es ist besser, weniger Müll zu machen und mehr Sachen zu recyceln.



Tim Reckmann, CC BY-SA 3.0

[https://commons.wikimedia.org/wiki/File:Muellverbrennungsanlage\\_Hamm\\_2013.jpg](https://commons.wikimedia.org/wiki/File:Muellverbrennungsanlage_Hamm_2013.jpg)

<sup>1</sup> waste incineration plant    <sup>2</sup> to burn    <sup>3</sup> electricity