

A yellow rectangular sign with rounded corners and a thick black border. The word "Heidelberg" is written in the center in a bold, black, sans-serif font.

Heidelberg

Wo liegt Heidelberg?

Heidelberg ist die fünftgrößte Stadt in Baden-Württemberg. Heidelberg ist eine sehr alte Stadt; sie wurde im 12. Jahrhundert gegründet.

Aber schon seit dem 1. Jahrhundert wohnen Menschen an diesem Ort. Die Römer errichteten hier schon 70 n. Chr. ein Lager (*encampment*).



Das Heidelberger Schloss ist eine der berühmtesten Ruinen Deutschlands.

Der Neckar (Fluss) fließt mitten durch Heidelberg. Hier gibt es eine wunderschöne historische Altstadt, die weltbekannt ist.

Die Alte Brücke (gebaut 1788) wird heute hauptsächlich für Fußgänger und Radfahrer benutzt.



Heidelberger Schloss

Das Heidelberger Schloss ist eine der berühmtesten Ruinen Deutschlands und auch ein Wahrzeichen (*landmark*) der Stadt Heidelberg. Es wurde zuerst als Burg, dann als Schloss im 12.-16. Jahrhundert gebaut. 1689 und 1693 wurde das Schloss zerstört und ist seitdem eine Ruine. Sie ist eine der meistbesuchten (*most frequently visited*) Sehenswürdigkeiten in Europa.



Heidelberger Altstadt

Heidelberg ist eine der wenigen deutschen Großstädte, die im 2. Weltkrieg nicht zerstört wurden.

Heidelberg ist berühmt für seine wunderschöne Altstadt, die jedes Jahr von mehr als 11 Millionen Menschen besucht wird.



Heiliggeistkirche

Fußgängerzone Heidelberg

Die Hauptstraße ist heutzutage eine Fußgängerzone in Heidelberg. Sie ist 1,6 km lang und damit eine der längsten Fußgängerzonen Europas. Sie ist sehr beliebt bei Touristen. Hier kann man shoppen gehen oder im Café ein Eis essen.



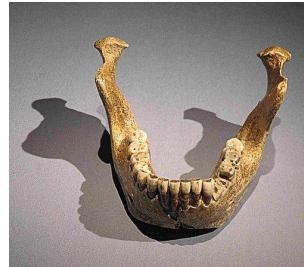
Ruprecht-Karls-Universität Heidelberg

Diese Universität ist eine der ältesten europäischen Universitäten und die älteste Universität in ganz Deutschland. Sie wurde schon 1386 gegründet. Sie ist weltweit bekannt und hat eine exzellente akademische Reputation. Die Bibliothek ist das Wahrzeichen der Uni und auch die älteste Universitätsbibliothek Deutschlands.



**UNIVERSITÄT
HEIDELBERG**
ZUKUNFT
SEIT 1386

Unterkiefer des
*Homo
heidelbergensis*
(ca. 600.000
Jahre alt)



Bibliothek ↑

Rektorat ↓



Media Attributions

<https://onlinestreet.de/strassen/ortsschild/Heidelberg.html>

https://de.wikipedia.org/wiki/Datei:Germany_adm_location_map.svg

https://commons.wikimedia.org/wiki/File:Heidelberg_corr.jpg

<https://commons.wikimedia.org/wiki/File:Heidelberg-Schlo%C3%9F.JPG>

https://commons.wikimedia.org/wiki/File:Heiliggeistkirche_seen_from_the_castle_-_Heidelberg_-_Germany_2017.jpg

<https://commons.wikimedia.org/wiki/File:HeidelbergMarktplatz.jpg>

[https://commons.wikimedia.org/wiki/File:The_Ritter_\(Knight\)_on_the_Kulturbrauerei_.,_Heidelberg,_Baden-Wuerttemberg,_Germany_-_panoramio.jpg](https://commons.wikimedia.org/wiki/File:The_Ritter_(Knight)_on_the_Kulturbrauerei_.,_Heidelberg,_Baden-Wuerttemberg,_Germany_-_panoramio.jpg)

https://commons.wikimedia.org/wiki/File:Heidelberg_Fussgaengerzone.JPG

https://commons.wikimedia.org/wiki/File:Bundesarchiv_B_145_Bild-F079103-0016_._Heidelberg_._Fu%C3%9Fg%C3%A4ngerzone.jpg

https://commons.wikimedia.org/wiki/File:Alte_Universitaet.JPG

Media Attributions

https://commons.wikimedia.org/wiki/File:Mandibel_from_Mauer.JPG

https://de.wikipedia.org/wiki/Datei:Heidelberg_-_Universitätsbibliothek.jpg

https://commons.wikimedia.org/wiki/File:Ruprecht-Karls-Universität_Heidelberg_Logo.svg