



Darmstadt

Wo liegt Darmstadt?

Darmstadt liegt im Süden Hessens und ist mit circa 160.000 Einwohnern die viertgrößte Stadt in dem Bundesland.

Darmstadt ist unter anderem eine “*Wissenschaftsstadt*”, das heißt, hier gibt es viele nationale und internationale Institute, die hervorragende Forschung (*research*) betreiben.



Bildung? Ja klar!

Darmstadt hat viele Hochschulen. Dazu gehören die Technische Universität Darmstadt, die Hochschule Darmstadt, die Wilhelm Büchner Hochschule und die Evangelische Hochschule Darmstadt.



TECHNISCHE
UNIVERSITÄT
DARMSTADT

h_da



HOCHSCHULE DARMSTADT
UNIVERSITY OF APPLIED SCIENCES



**WILHELM BÜCHNER
HOCHSCHULE**

Mobile University of Technology

Evangelische Hochschule
Darmstadt

University of Applied Sciences

Europäisches Raumflugkontrollzentrum

Das Europäische Raumflugkontrollzentrum (ESOC = *European Space Operations Centre*) hat seinen Hauptsitz in Darmstadt. Von hier werden viele Missionen beobachtet und unterstützt.

Weltraummüll (*space debris*) wird dort auch überwacht.



Darmstadt - Zentrum des Jugendstils (*art nouveau*)

Im späten 19. Jahrhundert wurde in Darmstadt der Jugendstil beliebt. Dort gründete sich eine Künstlergruppe, die *Darmstädter Künstlerkolonie Mathildenhöhe* (1899-1914).

Die Künstler*innen lebten zusammen in Gebäuden auf der Mathildenhöhe, arbeiteten dort an ihren Werken und organisierten Ausstellungen.



Beispiele Jugendstil



LA LIBRE ESTHETIQUE
SALON ANNUEL: MUSEE
MODERNE: DE 10 A 5H DU
VERTURE: 24 FEVRIER
PRIX D'ENTREE: 1FR. LE DIMAN
CHE 50C

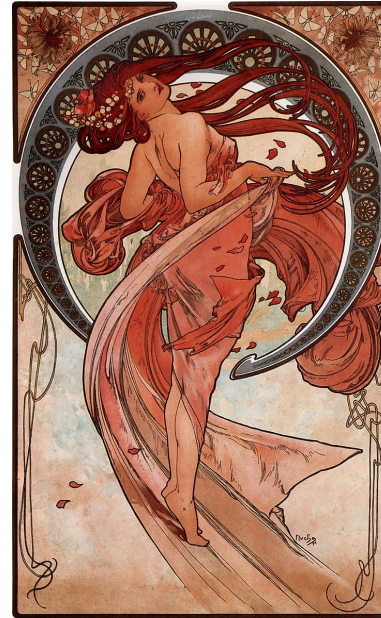
Gisbert Combaz



Hochzeitsturm, Darmstadt



Ernst-Ludwig-Haus, Darmstadt



Alfons Mucha



Brüssel, Belgien

Media Attributions

<https://onlinestreet.de/strassen/ortsschild/Darmstadt.html>

https://commons.wikimedia.org/wiki/File:Germany_adm_location_map.svg

https://de.wikipedia.org/wiki/Datei:TU_Darmstadt_Logo.svg

https://commons.wikimedia.org/wiki/File:Hda_logo.svg

https://de.wikipedia.org/wiki/Datei:Wilhelm_Buechner_Hochschule_Logo.svg

https://commons.wikimedia.org/wiki/File:Logo_EHD.svg

https://de.wikipedia.org/wiki/Datei:European_Space_Operations_Centre.jpg

[https://commons.wikimedia.org/wiki/File:Rosetta_engineering_model_\(11116835995\).jpg](https://commons.wikimedia.org/wiki/File:Rosetta_engineering_model_(11116835995).jpg)

<https://commons.wikimedia.org/wiki/File:Mathildenhöhe.jpg>

https://commons.wikimedia.org/wiki/File:Mathildenhoehe_Hochzeitsturm_Ausstellungsgebaeude_Pano_2_co.jpg

Media Attributions

https://commons.wikimedia.org/wiki/File:La_Libre_Esthétique_salon_annuel_exhibition_poster_1898.jpg

https://commons.wikimedia.org/wiki/File:Hochzeitsturm_Relief.jpg

<https://commons.wikimedia.org/wiki/File:Mathildenhoehe-ernst-ludwig-haus-076.jpg>

https://commons.wikimedia.org/wiki/File:Alfons_Mucha_-_1898_-_Dance.jpg

https://commons.wikimedia.org/wiki/File:Art_Nouveau_interior_of_the_Magritte_Museum_4.jpg